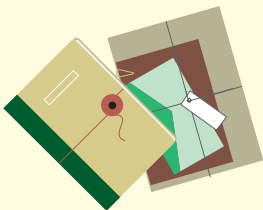
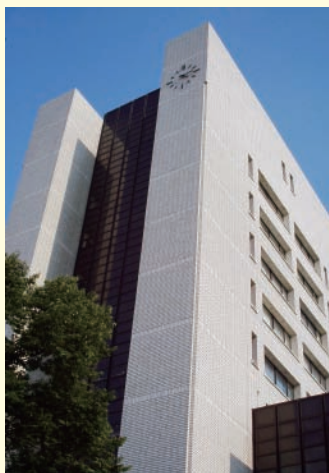
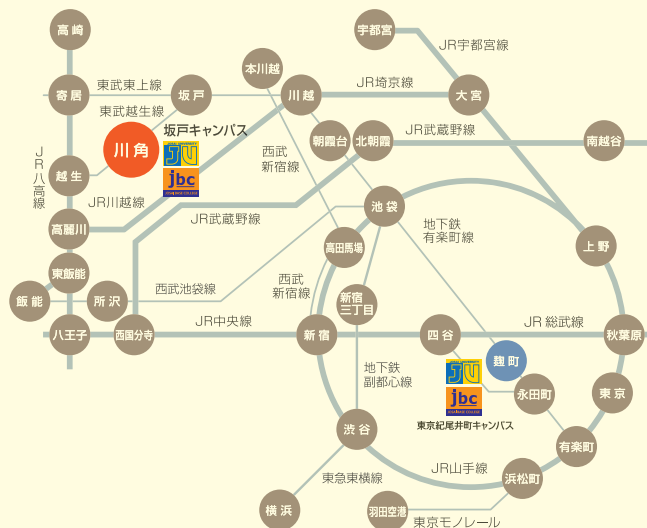


使用守则

- ❶ 禁止私自带出图书资料。
务必到前台办理借出手续。
- ❷ 请谨慎使用馆内资料设备备品等。
- ❸ 发生资料丢失脏污破损等情况、需要进行赔偿。
- ❹ 严禁聊天喧哗打电话。
- ❺ 本馆内禁食(包括糖类及口香糖等)禁烟。
瓶装水及水壶等可内密封容器允许带入图书馆。
- ❻ 不得将学生证使用者证转借给他人使用。
- ❼ 个人携带私人物品请自行妥善保管。
- ❽ 若无有关人员许可, 图书馆内禁止照相或摄影。



MAP



©城西大学水田纪念图书馆

〒350-0295 埼玉県坂戸市けやき台 1-1
Tel: 049-271-7736 Fax: 049-286-8126

URL: <http://libopac.josai.ac.jp/>
E-mail: library1@josai.ac.jp

2017.4 发行

城西大学水田纪念图书馆指南

“以学树人”是本校的建校精神。

Mizuta Memorial Library 2017



开馆时间

- | | |
|----|-----------------------------------------------|
| 平日 | 9点~21点
(暑假期间···9点~19点)
(考试期间···8点半~21点) |
| 周六 | 9点~19点 |
| 周日 | 9点~17点 |

休馆日

- 节日、大学创立纪念日(4月20日)
※但是, 如果学校当天有课, 图书馆就会开馆
- 大学统一升学考试日
- 年终岁尾及夏季特定时期
- 馆长指定日期

关于图书馆

本图书馆旨在为各位学习收集、提供相关书籍、信息等资料。此外、本馆与近邻图书馆达成合作关系、可共享资料、并且可以通过电脑网络连接国内外、以本馆为窗口检索各种资料。本着为大家学习的目的、本馆还开展了诸如学生选书、书评比赛、周日开馆、每月活动策划展示等多项服务活动。大家可以积极利用图书馆、度过一个充实的大学生生活。

资料数量 ※截止到2017年3月

藏书数 约46万册(日文书籍约28万册、外文书籍约18万册)
※本馆提供在线阅读电子杂志、电子书籍服务、可通过校园网络、在研究室、电脑室或无线环境中都可使用。

关于资料的借出与返还

借出资料时需出示学生证或使用者卡片。书籍的借出、返还、延长借期等手续请到前台办理。

借出册数・期间

	册数	期间		
		图书	杂志	视觉与听觉资料
本科生	5	14天	7天	14天
本科生 (毕业年度)	10	90天		
研究生	20			

※讲义室资料(含供讲义用教科书、参考文献等)借用期限为14天。考试期间禁止借出。

延期 借期为两周的书籍在无人预约的情况下、一次可延长两周。

预约 借出的资料可通过图书馆藏书查询OPAC系统进行预约。

过期 有过期未还的资料不允许再借新的资料。

仅供馆内阅读的图书 报纸、各种年鉴、白皮书类、字典和词典类。

资料查询指南

图书馆主页地址 URL:<http://libopac.josai.ac.jp>

图书馆主页上还载有资料查询链接(藏书查询 OPAC 系统及各类数据查询平台)、并提供指导讲座的开讲信息等最新信息。

资料查找方法

- 1 查询本馆收藏的资料请使用藏书查询 OPAC 系统。
可通过 OPAC 系统查询本馆的收藏的图书、杂志、新闻报纸、视频资料、电子书籍等等。
- 2 查询教科书及讲义资料请使用讲义资料室。
3楼设有讲义资料室、可查阅讲义要览上的刊载的相关讲义及教科书资料。
- 3 新闻記事、论文等各类数据查询请使用数据查询平台。
可便利查询各种数据。
- 4 查询校内发行刊物。
JURA(Josai University Repository of Academia) 为本校内发行的研究教育成果(学术论文、学位论文、研究报告、教材等)电子版本。收录的文章可全文阅读。
JURA主页地址 URL:<http://libir.josai.ac.jp>

面向留学生的图书

与日本文化有关的图书摆放在2楼。

施設

阅览室 1楼-5楼、9楼

讲义资料室 3楼

小组学习室 3楼、6楼

个人阅览室 3楼

视听教室 2楼

个人音像室 1楼

微缩胶卷胶片室 1楼

数学图书室 1号馆4楼

本馆所藏珍贵文献资料

Gerschenkron 文库 苏联经济史及经济学专著、合计约5300册。

Laum 文库 德国经济学家拉乌姆藏书、货币经济相关专著合计约1800册。

赤松要文库 一桥大学名誉教授赤松要先生藏书、主要为世界经济论等著作及杂志文献等。

石田矶次文库 本校原教授石田矶次先生藏书、劳动经济问题相关日文书约2500册、外文书约1100册。

下條英男文库 本校原教授下條英男先生藏书、和丝绸等经济产业发展相关的国内外著作。

野泽孝之助文库 本校原教授野泽孝之助先生藏书、战前战后经营数学代表日文著作133册、外文书273册。

蒔田荣一文库 本校原教授蒔田荣一先生藏书、英美文学书籍约1800册。

统计研究会文库 财团法人统计研究所赠、明治中期以后国势相关贵重资料8103件。

日式中药的古书资料 解剖新书图序、伤寒理论等电子版。原物常年在图书馆一楼展示。

