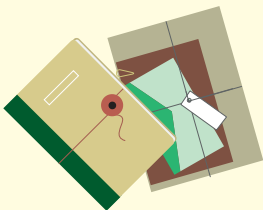
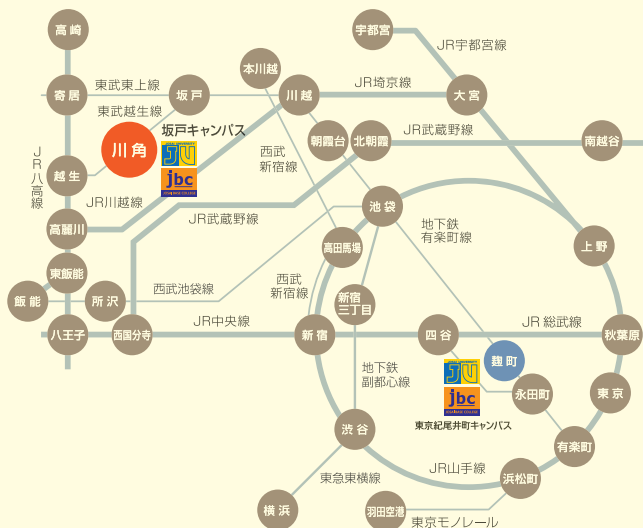


## 使用守则

- 1 禁止私自带出图书资料。  
务必到前台办理借出手续。
- 2 请谨慎使用馆内资料设备备品等。
- 3 发生资料丢失脏污破损等情况、需要进行赔偿。
- 4 严禁聊天喧哗打电话。
- 5 本馆内禁食(包括糖类及口香糖等)禁烟。  
瓶装水及水壶等可内密封容器允许带入图书馆。
- 6 不得将学生证使用者证转借给他人使用。
- 7 个人携带私人物品请自行妥善保管。
- 8 若无有关人员许可, 图书馆内禁止照相或摄影。



## MAP



## ◎城西大学水田纪念图书馆

〒350-0295 埼玉県坂戸市けやき台 1-1  
Tel: 049-271-7736 Fax: 049-286-8126

URL: <http://libopac.josai.ac.jp/>  
E-mail: [library1@josai.ac.jp](mailto:library1@josai.ac.jp)

2016.4 发行

## 城西大学水田纪念图书馆指南

“以学树人”是本校的建校精神。

# Mizuta Memorial Library



## 开馆时间

**平日** 9点~21点  
(暑假期间...9点~19点)  
(考试期间...8点半~21点)

**周六** 9点~19点

**周日** 9点~17点

## 休馆日

- 节日、大学创立纪念日(4月20日)
  - 大学统一升学考试日
  - 年终岁尾及夏季特定时期
  - 馆长指定日期
- ※ 学生有课的节假日, 学校创立纪念日时, 图书馆也会照常开馆。

## 关于图书馆

本图书馆旨在为各位学习收集、提供相关书籍、信息等资料。此外、本馆与近邻图书馆达成合作关系、可共享资料、并且可以通过电脑网络连接国内外、以本馆为窗口检索各种资料。本着为大家学习的目的、本馆还开展了诸如学生选书、书评比赛、周日开馆、每月活动策划展示等多项服务活动。大家可以积极利用图书馆、度过一个充实的大学生生活。

**资料数量** ※截止到2016年4月

藏书数 约46万册(日文书籍约28万册、外文书籍约18万册)  
※本馆提供在线阅读电子杂志、电子书籍服务、可通过校园网络、在研究室、电脑室或无线环境中都可使用。

## 关于资料的借出与返还

借出资料时需出示学生证或使用者卡片。书籍的借出、返还、延长借期等手续请到前台办理。

### 借出册数・期间

	册数	期间		
		图书	杂志	视觉与听觉资料
本科生	5	14天	7天	14天
本科生 (毕业年度)	10	90天		
研究生	20			

※讲义室资料(含供讲义用教科书、参考文献等)借用期限为14天。  
考试期间禁止借出。

**延期** 借期为两周的书籍在无人预约的情况下、一次可延长两周。

**预约** 借出的资料可通过图书馆藏书查询OPAC系统进行预约。

**过期** 有过期未还的资料不允许再借新的资料。

**仅供馆内阅读的图书** 报纸、各种年鉴、白皮书类、字典和词典类。

## 资料查询指南

**图书馆主页地址** URL:<http://libopac.josai.ac.jp>

图书馆主页上还载有资料查询链接(藏书查询 OPAC 系统及各类数据查询平台)、并提供指导讲座的开讲信息等最新信息。

### 资料查找方法

- 1 查询本馆收藏的资料请使用藏书查询 OPAC 系统。  
可通过 OPAC 系统查询本馆的收藏的图书、杂志、新闻报纸、视频资料、电子书籍等等。
- 2 查询教科书及讲义资料请使用讲义资料室。  
3楼设有讲义资料室、可查阅讲义要览上的刊载的相关讲义及教科书资料。
- 3 新闻記事、论文等各类数据查询请使用数据查询平台。  
可便利查询各种数据。
- 4 查询校内发行刊物。  
JURA(Josai University Repository of Academia) 为本校内发行的研究教育成果(学术论文、博士论文、研究报告、教材等)电子版本。收录的文章可全文阅读。  
JURA主页地址 URL:<http://libir.josai.ac.jp>

### 面向留学生的图书

与日本文化有关的图书摆放在2楼。

## 施設

**阅览室** 1楼-5楼、9楼

**讲义资料室** 3楼

**微缩胶卷胶片室** 3楼

**小组学习室** 3楼、6楼

**个人阅览室** 3楼

**视听教室** 2楼

**视频教室** 1楼

**数学图书室** 1号馆4楼

## 本馆所藏珍贵文献资料

**Gerschenkron 文库** 苏联经济史及经济学专著、合计约5300册。

**Laum 文库** 德国经济学家拉乌姆藏书、货币经济相关专著合计约1800册。

**赤松要文库** 一桥大学名誉教授赤松要先生藏书、主要为世界经济论等著作及杂志文献等。

**石田矶次文库** 本校原教授石田矶次先生藏书、劳动经济问题相关日文书约2500册、外文书约1100册。

**下條英男文库** 本校原教授下條英男先生藏书、和丝绸等经济产业发展相关的国内外著作。

**野泽孝之助文库** 本校原教授野泽孝之助先生藏书、战前战后经营数学代表日文著作133册、外文书273册。

**蒔田荣一文库** 本校原教授蒔田荣一先生藏书、英美文学书籍约1800册。

**统计研究会文库** 财团法人统计研究所赠、明治中期以后国势相关贵重资料8103件。

**日式中药的古书资料** 解剖新书图序、伤寒理论等电子版。原物常年在图书馆一楼展示。

